



**Um mehr Technik
müssen Sie sich künftig
nicht mehr kümmern!**

Auszeichnungen:



Komplett

Frei nach dem Motto ‚Einstecken - Einschalten - Arbeiten‘ enthält das Paket alle nötige Hard- und Software, so dass Sie sich sofort auf Ihre Aufgaben konzentrieren können. Damit die Technik Sie unterstützt, statt Sie von der Arbeit abzuhalten.



Sicher

Die Sicherheit Ihrer Daten liegt uns am Herzen. Deshalb ist Ihr Computer bestens vor Gefahren von innen und außen geschützt. So haben Hacker und Viren keine Chance. Und wenn mal etwas mit der Technik hakt, ruft Ihr Computer sogar selbstständig einen Techniker.



Kosteneffizient

Die Reimer Computer-Flatrate ist darauf ausgelegt, Ihnen bei maximalem Nutzen geringstmögliche Kosten zu verursachen. Deshalb sind unsere Computer nicht nur leistungsstark, sondern gehen auch sorgsam mit ihrem Geldbeutel um.



Hilfsbereit

Eine optimale Technik ist für uns selbstverständlich. Optimaler Support auch: Sie haben bei uns Ihren ganz persönlichen Ansprechpartner, der wenn nötig schnell vor Ort ist - per Fernzugriff auf Ihrem Bildschirm, oder persönlich in Ihrem Büro.

Die Computer-Flatrate.de im Überblick

Komplett

Fujitsu Siemens Esprimo oder HP
AMD Athlon 64 oder Core2Duo
1GB Arbeitsspeicher
160 GB Festplatte
DVD Brenner
inkl. 19" TFT Flachbildschirm

Windows XP Professional oder
Windows Vista
Microsoft Office 2007 Basic Edition

Sicher

Antivirenkit 2008 inklusive mehrmals
täglicher Aktualisierungen.

Berichte zu allen für einen
zuverlässigen Betrieb relevanten
Systemparametern.

Automatisches Patch-Management.
Ihr System ist immer up-to-date und
vor Sicherheitslücken bestmöglich
geschützt.

Dateiablage und
Netzwerkcommunication erfolgen
verschlüsselt.

Intelligente Festplatte, die
automatisch für Austausch sorgt,
noch bevor wichtige Daten verloren
gehen können.



Wir beraten Sie gerne ausführlich:

REIMER Systemhaus
Brückenstraße 13

D-71364 Winnenden

Telefon: +49 (0)7195 – 139 9410
Telefax: +49 (0)7195 – 139 9444
email: info@reimer.de

Hilfreich

Ihr persönlicher fester
Ansprechpartner in unserem Haus ist
stets nur einen Telefonanruf entfernt.

Integriertes Helpdesksystem zur noch
schnelleren Hilfe bei
Bedienproblemen.

Vorbereitet für Fernwartung über
Remotzugriff.

Kosteneffizient

Keine Ausgaben für Neugeräte und
Entsorgung: Austausch und
Anpassung von Hard- und Software
im 3-Jahres Turnus.

Keine langwierigen Abschreibungen:
Der Mietpreis ist vom ersten Tag an
steuerlich wirksam.

Stromkostensparnis von €22,- pro
Jahr/Arbeitsplatz.

Ermittlung der Ist-Situation sowie
fortlaufende Inventarisierung von
Hard- und Software inklusive.

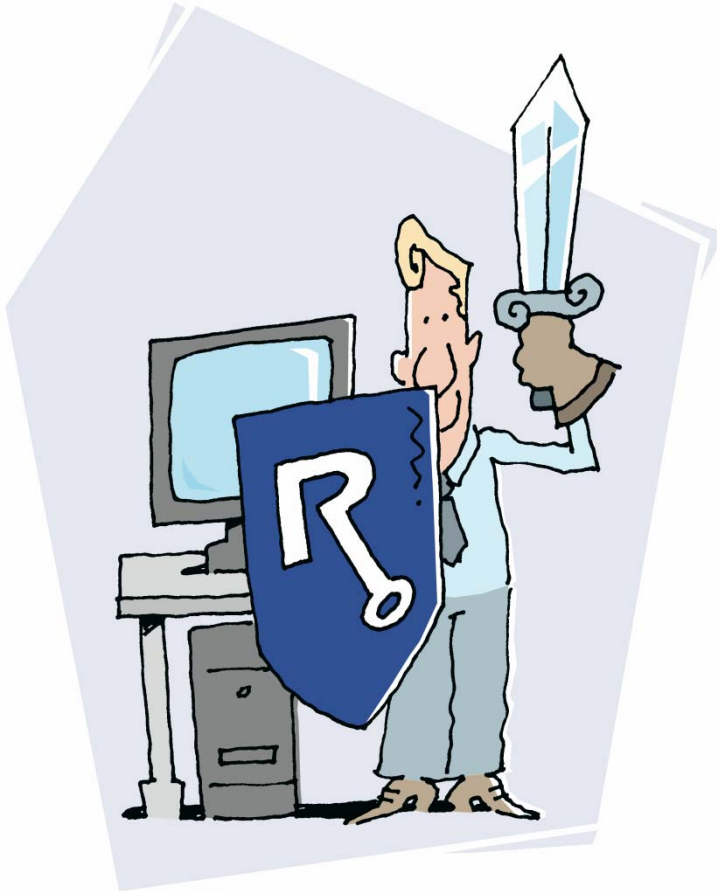


Das in der Computer-Flatrate enthaltene Komplettpaket stellt sicher, dass Sie sofort losarbeiten können.

Neben einem leistungsstarken Desktopcomputer der Marke Fujitsu-Siemens oder Hewlett-Packard ist im Paket auch ein Flachbildschirm im 19" Großformat enthalten. So ist dafür gesorgt, dass Sie auch im größten Excel-Spreadsheet nicht den Überblick verlieren. Apropos: Natürlich gehört auch Microsoft Office in der aktuellen Version 2007 mit dazu.

Basierend auf der im kostenlosen Erstgespräch ermittelten IST-Situation inventarisieren wir Ihre Hard- und Software automatisch mit. Somit ist es Ihnen jederzeit möglich, sich eine schnelle Übersicht über Ihre IT-Landschaft zu verschaffen.

Damit Ihre EDV immer auf der Höhe der Zeit ist, werden Computer und Software alle drei Jahre automatisch dem Stand der Technik angepasst. Ganz ohne dass Sie dafür extra aktiv werden müssen, und ohne hohe Entsorgungskosten für Altgeräte. Und wenn auf der Festplatte der Platz eng wird, ruft sie selbstständig einen Techniker, der sie gegen eine Platte mit höherer Kapazität austauscht.



Ihre Daten sind wichtiges Betriebskapital. Unsere Computer-Flatrate sorgt dafür, dass Ihnen nichts geschieht. Und dafür, dass sie nicht in falsche Hände geraten!

Während Sie arbeiten achten wir darauf, dass die Ergebnisse Ihrer Arbeit gut aufbewahrt sind. Festplatte und Betriebssystem Ihres Flatrate-Computers werden kontinuierlich auf ihre Funktionsfähigkeit hin überprüft. Werden dabei Unstimmigkeiten festgestellt, kann automatisch ein Technikereinsatz veranlasst werden - noch bevor aus einem Fehler ein Problem entsteht. Unser automatisches Patch Management sorgt für die entsprechende Aktualität und Sicherheit der eingesetzten Software.

Falls Sie es wünschen, werden alle Computer Ihres Netzwerks auf Änderungen an der Hard- und Software überwacht. So ist jederzeit sichergestellt, dass die Rechner nur für den Zweck genutzt werden, für den sie vorgesehen sind.

Auch gegen Gefahren von außerhalb ist Ihr Computer bestens gerüstet: Zum Lieferumfang gehört eine leistungsstarke Antivirensoftware, die durch regelmäßige Aktualisierungen gegen die elektronischen Störenfriede gewappnet ist. Vor Hackern und anderen Datenspionen sind Ihre Daten durch die Verschlüsselung der Netzwerkkommunikation und Dateiablage geschützt.



Unsere Computer-Flatrate hilft Ihnen aktiv dabei, die Kosten für Ihre IT-Infrastruktur gering zu halten:

In einer kostenlosen Erstberatung stellen wir gemeinsam sicher, dass Ihr Computer auch zu Ihren Anforderungen passt. Als Basissystem kommen energieeffiziente Systeme der Marke Fujitsu-Siemens oder Hewlett-Packard zum Einsatz. Trotz Ihrer Leistungsstärke sparen diese Computer Ihnen pro Arbeitsplatz Stromausgaben von rund €22,-. Und das Jahr für Jahr.

Ihr Flatrate-Computer bringt alle für den Büroalltag notwendige Software bereits mit. Das vorinstallierte Microsoft Office 2007 erspart Ihnen neben barem Geld auch die Zeit für aufwendige Installationsarbeiten.

Die Computer-Flatrate ist übersichtlich zu kalkulieren: Neben dem monatlichen Mietpreis fallen im Alltag keine weiteren Kosten an.

Auch das Finanzamt findet unsere Computer-Flatrate toll. Und deswegen sind die Ausgaben vom ersten Tag an voll steuerlich wirksam. Sie sparen sich Steuern und den Aufwand für langwierige Abschreibungen.

Hilfe ist nur einen Mausklick entfernt!

Egal ob in elektronischer oder persönlicher Form: Ihr Computer ist darauf vorbereitet, Ihnen schnell und komfortabel Hilfe anzubieten.

Das integrierte Helpdesksystem stellt Ihnen eine Vielzahl an Informationen zu Ihrem Rechnersystem bereit. Und wenn die Antwort auf Ihre Frage mal nicht darunter ist: kein Problem! Mit einem Mausklick verbinden Sie sich zum Online-Chat mit einem Support-Mitarbeiter in unserem Haus.

Auf Ihre Aufforderung hin kann sich unser Mitarbeiter auf Ihren Bildschirm zuschalten, und Ihnen so noch besser bei der Lösung Ihrer Frage zur Seite stehen.

Auch kleinere Softwareprobleme können so schnell und unkompliziert gelöst werden, während Sie sich mit einer Tasse Kaffee in der Hand entspannt zurücklehnen.

Ihr Computer hat auch ein Gesicht: Das Ihres ganz persönlichen Ansprechpartners in unserem Haus. So können Sie sicher sein, dass Ihr Gegenüber jederzeit über die besonderen Gegebenheiten und Anforderungen Ihres Unternehmens informiert ist, und dadurch noch besser auf Ihre Wünsche eingehen kann.



Ihre Datenzentrale im Netz (= Server)

Ihre IT
– jetzt einfach statt kompliziert.



Sie müssen keinen IT-Fachmann einstellen, um Ihren eigenen Server zu betreiben. Unser Server-Komplettpaket ist die technische Erweiterung der Computer-Flatrate – und genauso komfortabel und einfach im Betrieb!

Wir stellen Ihnen die passende Serverhardware auf, und konfigurieren die darauf bereits installierte Microsoft Small Business Server 2003 Software. Sie müssen sich um nichts kümmern – außer dem Einschaltknopf.

Wichtige Daten sind künftig immer und jederzeit für alle Ihre Mitarbeiter auf der Serverfestplatte verfügbar. Vorbei sind die Zeiten unterschiedlicher Versionen der gleichen Datei auf den verschiedenen Festplatten einzelner Computer.

Durch die zentrale Datenablage auf der Serverfestplatte sind Ihre Daten gleichzeitig noch besser geschützt. Wir prüfen regelmäßig, ob alle Backups erfolgreich erstellt wurden, und sorgen dafür, dass Viren und Trojaner draußen bleiben.

Ihre interne Email-Kommunikation läuft nur über den eigenen Server. Ihr Know-how ist besser geschützt, und vertrauliche Daten können sorgenfrei ausgetauscht werden. Natürlich erreichen Sie auf gleichem Wege Ihre Kunden über das Internet.

Die Komplettpakete im Überblick

PC-BASIC

- Soft- und Hardware
- automatisches Patch-Management
- Remote Zugriff
- zweimonatl. Berichte
- Inventarisierung
- Anti-Virus

Vor-Ort-Service wird nach Aufwand abgerechnet

€39,50

pro Arbeitsplatz monatlich
zuzügl. gesetzl. MwSt.

PC-STANDARD

- Soft- und Hardware
- automatisches Patch-Management
- Remote Zugriff
- monatliche Berichte
- Inventarisierung
- Anti-Virus
- Anti-Spam
- unbegrenzter Helpdesk

Vor-Ort-Service wird nach Aufwand abgerechnet

€59,50

pro Arbeitsplatz monatlich
zuzügl. gesetzl. MwSt.

PC-PREMIUM

- Soft- und Hardware
- automatisches Patch-Management
- Remote Unterstützung
- monatliche Berichte
- Inventarisierung
- Anti-Virus
- Anti-Spam
- unbegrenzter Helpdesk
- inkl. Vor-Ort-Service
- inkl. Einrichtung

€89,50

pro Arbeitsplatz monatlich
zuzügl. gesetzl. MwSt.

SERVER BASIC

- Hardware
- Microsoft Small Business Server 2003
- inkl. 5 Lizenzen
- Patch Management
- Remote Management
- Virus Log Monitoring
- Backup Reporting

Vor-Ort-Service wird nach Aufwand abgerechnet

€99,00

pro Server monatlich
zuzügl. gesetzl. MwSt.

Preise pro Arbeitsplatz bzw. Server monatlich zuzügl. gesetzlicher Mehrwertsteuer. Einrichtung zum Festpreis.